



VIBORG
KOMMUNE

Genopretning af en arbejdsplads i knæ!



Plejecenter Højvangen



Aktuelle situation 2008

- Harmonisering
- Manglende arbejdsglæde
- Stort sygefravær
- Skiftende ledelse
- General negative holdning
- Svigtende pleje
- Dårlig økonomi
- Rodet og uindbydende



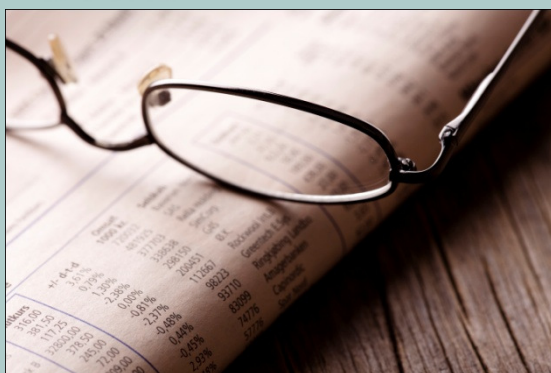


Konsekvenser!

- Anmeldelse til arbejdstilsynet
- Massiv pressedækning
- Screening af arbejdstilsynet
- Pålæg om at udarbejde tids/handleplan



Arbejdstilsynet





VIBORG
KOMMUNE

Viborg Kommunes Værdier

- Mangfoldighed
- Ordentlighed
- Dygtighed
- Mod





Grundlæggende holdninger til ledelse

- Ledelse bygger på værdier – ikke regler
- Central styring – decentral ledelse
- Delegation af ansvar og kompetence
- MEDindflydelse og MEDbestemmelse med reelt indhold
- Naturligt at få og give viden





Værdibaseret ledelse på ældreområdet!

- Hovedparten af ansatte er kvinder
- Store hjerter og varme hænder
- Mange arbejder på deltid
- Vil gøre det bedste for de ældre
- Mange har ingen organisatorisk interesse

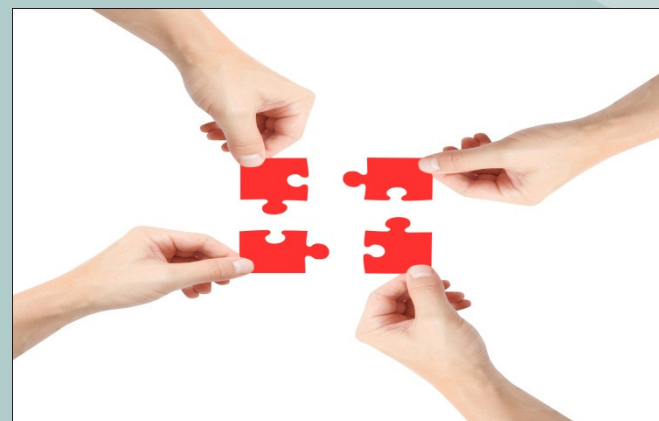




Værdibaseret ledelse på ældreområdet!

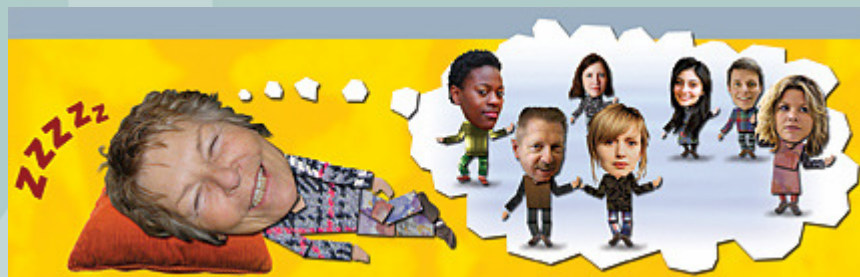
- Inddragelse af HR
- Aktiv inddragelse af TR og AM rep.
- Mød personalet med følelser
- Mænd er fra Mars kvinder fra Venus
- Lytte
- Være nærværende
- Brug værdierne omsorgsfuldt
- Sig hvad du gør – gør hvad du siger

Personalet ønskede at blive kikket i
Øjnene og bekræfte at de ville.





Anerkendende APV!



Anerkendende APV

I den anerkendende APV handler det om, hvad der kunne gøre det sjovere og mere tilfredsstillende at komme på arbejde, og hvordan vi bliver mere stolte af vores arbejde og vores arbejdsplads.



Anerkendende APV!

- **Metode:**
- Der er nogle få faste krav til APV. Den SKAL bestå af følgende:
- Identifikation og kortlægning
- Beskrivelse og vurdering
- Prioritering og handlingsplan
- Retningslinier for handlingsplan
- Vurdering af, om der er forhold i arbejdsmiljøet, som kan være medvirkende til sygefravær.



Processen.

- Tids / handleplan
- Apv
- Opbygning af faglig stolthed
- Justering af arbejdsopgaver kan / skal
- Branding
- Anerkendende tilgang
- Stolthed på jobbet
- Svesken på disken
- Aktiv synliggørelse af sygefraværet.
- Fraværs samtaler





Sygefraværs politikken

- Bruger kommunens sygefraværs politik aktivt.
- Personalet ved at politikken bliver fulgt.
- Det er synligt at sygefraværs politikken bliver fulgt.





I dag!

- I dag !
- Har personalet med
- Lavt sygefravær gennemsnitlig 2,6 %
- Ingen rekrutterings problemer
- Mange ansøgere
- Økonomisk overskud
- Populært plejecenter





Værdibaseret ledelse på ældreområdet!

- Flotte tilsynsrapporter
- Kommunale tilsyn / embedslæge tilsyn / Fødevarekontrol
- Overskud til ferie ture
- Tilbereder ofte mad i afdelingerne eller griller





Værdibaseret ledelse på ældreområdet!

- Lede med tillid og ikke frygt
- Brug værdierne aktivt og vær tro mod dem
- Tør vise følelser
- Forstå de bløde værdier
- Træde i karakter når det er påkrævet





VIBORG
KOMMUNE

Værdibaseret ledelse på ældreområdet!

**Åben debat og
spørgsmål!**

